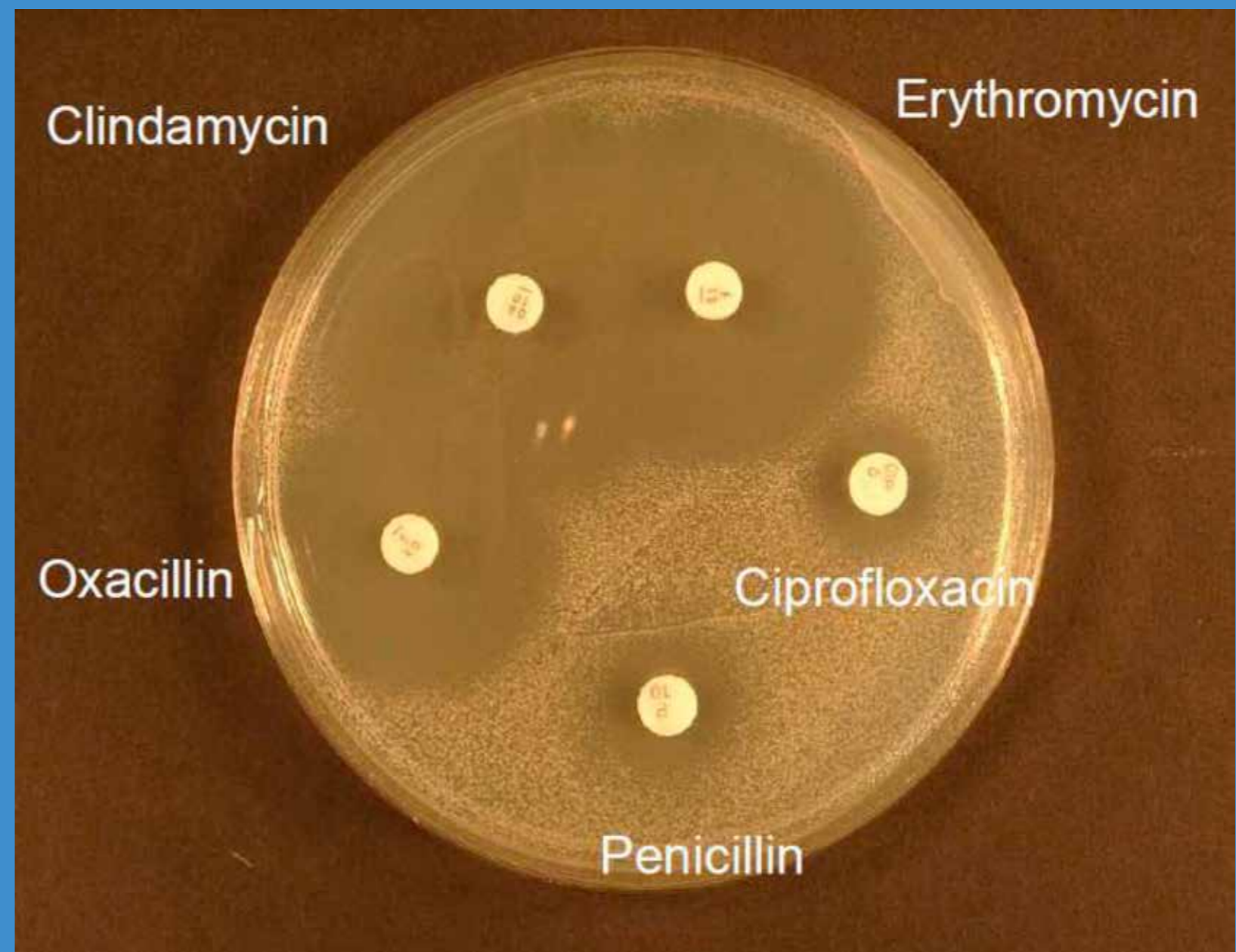


## Was sind multiresistente Erreger?

- Multiresistente Erreger (MRE) sind Krankheitserreger, die gegen verschiedene Medikamente unempfindlich sind
- Dies ist ein ernst zu nehmendes Problem, da Infektionen mit diesen Keimen schwerer zu behandeln sind



### Antibiotika-Resistenztestung bei *S. aureus* - Bakterien

*Abdruck mit freundlicher Genehmigung des Herrn Prof. Dr. Gatermann*

## Die Gründe hierfür sind unterschiedlich, z. B.

- Einsatz von Antibiotika in der Tierhaltung
- Unnötiger Einsatz von Antibiotika bei Virusinfekten der Atemwege
- Verordnete Antibiotika werden vom Patienten nicht in der erforderlichen Dosierung eingenommen oder die Behandlung wird zu früh beendet

## Was sind nosokomiale Infektionen?

Infektionen im *zeitlichen Zusammenhang* mit einer stationären oder einer ambulanten medizinischen Maßnahme *(soweit die Infektion nicht schon vorher bestand)*

### Beispiele:

1. Herr M. wird wegen einer Herzerkrankung ins Krankenhaus aufgenommen. Sein Zimmernachbar hat eine ansteckende Magen-Darm-Infektion. Zwei Tage später erkrankt auch Herr M. daran.
2. Frau B. bekommt wegen einer Blasenentleerungsstörung einen Katheter gelegt. 3 Tage später bemerkt sie Blasenschmerzen und Fieber. Bei ihr wird eine Harnwegsinfektion festgestellt.



## Die Spur der Keime:

Die Übertragung von Krankheitserregern via Handkontakt lässt sich mithilfe einer fluoreszierenden Markersubstanz unter UV-Licht veranschaulichen. Die leuchtende Markersubstanz steht dabei als Sinnbild für die Erregerübertragung.

*Foto: Ansgar Meemken*

*Abdruck des Bildes mit freundlicher Genehmigung der Mensch Mikrobe Projekt GbR*